

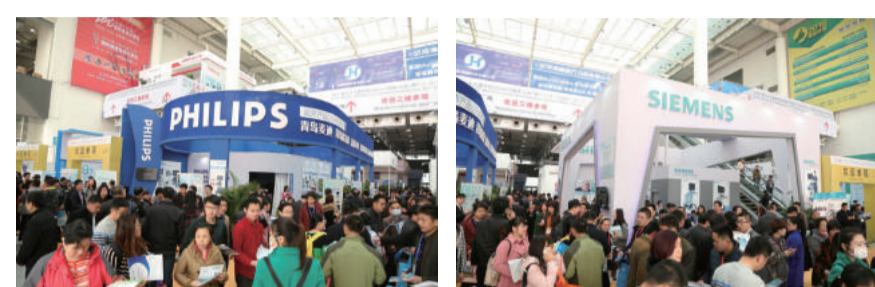
01 展会介绍

Exhibition Introduction

如何奠定中国医疗器械展览领域的国际影响力? 先来看一组大数据, 40000 平方米展厅、1200 余家知名企业、50000 余位行业人士、20000 余种智慧产品、17 余场高端论坛, 2017 年 3 月 9 日至 11 日, 山东济南高新区国际会展中心, 第 37 届中国国际医疗器械(山东)博览会(春)暨医院管理国际系列论坛(简称医博会)即将呈现。展会尚未揭幕, 已有全球范围 2600 多家国际媒体提前聚焦报道, 20 余年专业化沉淀, 37 届医博会 2017 年正式进军国际舞台, 和有着 70 多年历史的 BPA 国际媒体认证公司展开合作, 把医博会上的展品尤其是“中国制造”推向国际范围的关注。

随着医博会扩展国际影响力, 终端项目已然展现。据组委会统计, 本届国际展商将来自德国、日本、韩国、美国和台湾、香港等国家和地区企业组团参展、洽谈, 搭建山东与境外卫生产业合作的桥梁渠道, 促进中外卫生产业合作, 大力开拓海外市场。

感谢您的参与和支持!



02 展会规模

EXHIBITION SCALE

1200 多家
国内外知名企业同台展示

40000m²
展示面积

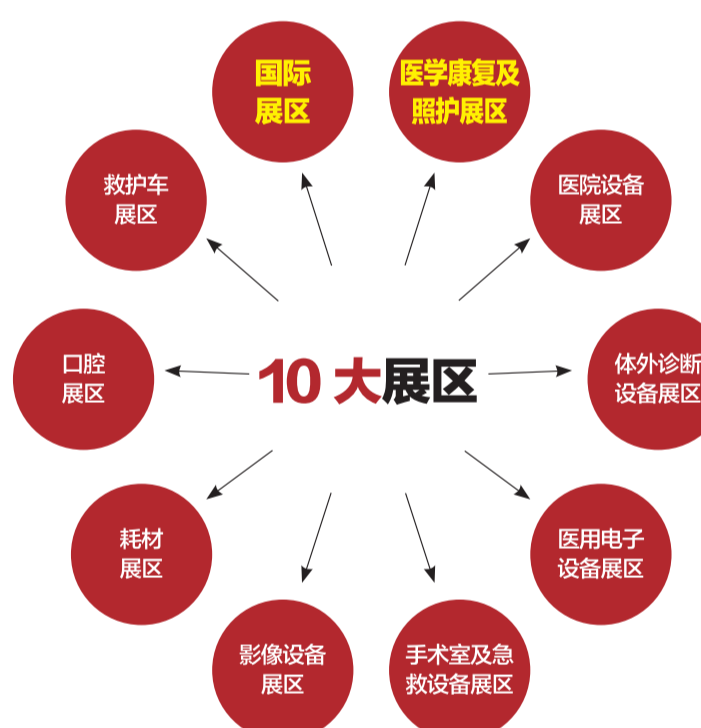
50000 多名
观众届时将领略医疗的魅力

17 余场
高端会议与论坛

03 展区细分

EXHIBITION DIVISION

精准细分, 医博会在不断成长中, 逐步由综合展慢慢发展成为大综合小专业博览会, 即专区划分, 实现展商于观众的精准对接。本次展会将实现专区的明显标注, 如影像设备专区、体外诊断设备专区、手术室及急救设备专区、医用电子设备专区、医学康复及照护专区、医学设备专区、耗材专区、口腔专区、救护车专区、国际专区等等, 并且伴随着各个专区举办相应的论坛会议, 大大提高展会现场观众参观效率, 以及专业观众的质量。



04 一对一对接

ONE-TO-ONE DOCKING

为了更好的服务于观众和展商企业, 节约您的宝贵时间, 医博会组委会在本次大会上策划和组织“一对一”对接活动, 医博会现场提供优雅的洽谈环境, 将有购买需求的贵宾观众邀请到贵宾洽谈区和企业进行一对一的洽谈。另外, 每个贵宾参观团体也享有医博会专属定制的参观方案, 按照需求参观目标企业。真正做到“您的需求我来办”。



05 周边服务功能区

NEARBY SERVICES

一、周边银行

1. 中国建设银行
高新区工业南路 59 号高新银座东临
2. 招商银行
高新区会展西路 75 号(济南国际会展中心北侧近康虹路)
3. 中国工商银行
济南市工业南路 55 号未来城公寓一号楼一层
4. 农业银行
高新区会展东路 19 号
5. 北京银行(济南高新支行)
济南市高新区舜华路 1587 号

二、周边通信

1. 中国移动(义和营业厅)
济南高新区舜秀路 2299 号
2. 中国电信(康虹路营业厅)

济南市高新区康虹路 1130 号

三、周边餐饮

1. 牛阵烧烤
会展西路 9 号(卓瑞酒店)
2. 全聚德
高新区会展西路 75 号
3. 小胃婆(康虹路)
高新区会展中心路西首

四、周边酒店

1. 济南国际会展酒店
济南市高新区工业南路 2 号济南国际会展中心中西部
2. 7 天连锁酒店
济南高新区国际会展中心东临会展东路 216 号

五、周边商超

1. 济南高新万达广场
济南高新区工业南路 57 号
2. 丁家广场
济南工业南路 44 号(工业南路与舜华路交界处)
3. 银座超市
济南市高新区工业南路 59 号
4. 美莲广场
济南市高新区新大街 1166 号

济南国际会展中心区位交通示意图



山东新华展览有限公司

地址: 山东省济南市高新技术开发区大学科技园北区G座
邮编: 250101
联系人: 海涛 王玲玲 王飞冬 陈国 张宇 於文锋
电话: 0531-88879857/69/64/99/90/70
QQ: 309 703 460(请注明新华医博会)
E-mail: CMEE@chenghuaex.com

了解更多 请登录医博会官方网站

敬请关注 丞华企业集团官方微信平台

大会总体日程安排

日期	时间	活动	地点	规模
2017.3.9	9:00-9:15	医博会开幕式	展馆一层贵宾室	30人
2017.3.9 2017.3.10 2017.3.11	9:00-17:00 9:00-17:00 9:00-12:00	参观医博会	展馆二层、三层、四层	20000余人
2017.3.10-11	全天	第37届医院管理国际系列论坛	济南南郊宾馆	600人
2017.3.9-10	全天	经销商大会	展馆三层D馆	1000人
2017.3.8-9	9:30-17:00	医界名家大讲堂-JCI医院质量与安全管理高级研讨会	济南中心医院	200人
2017.3.9	13:00-16:00	先进护理环境设计的艺术之手-论以患者为中心的医院家具环境整体设计	展馆四层1号会议室	150人
2017.3.9-10	13:00-16:30 9:00-16:00	全国(济南)第二届基层医生实用新技术公益班	展馆四层2号多功能厅	200人
2017.3.9	9:30-11:00	2017年口腔医学新技术与口腔种植经营管理论坛-阻生齿拔除	展馆四层3号会议室	150人
2017.3.9	12:00-14:00	无论谁也不能透露的有关种植牙的秘密-种植牙的手术技术和相关术后管理TIP	展馆四层3号会议室	150人
2017.3.9	14:00-17:00	“阅影像 悦生命 越未来”蓝韵医学影像产品推荐会(山东站)	展馆四层3号会议室	150人
2017.3.9	13:00-17:00	第59届康复行业发展暨医疗设备实战营销总裁研讨会	展馆四层3号多功能厅	200人
2017.3.10	10:00-12:00	安之卓配药机器人产品发布	展馆四层3号会议室	100人
2017.3.10	14:00-16:00	2017年宏健医疗全国战略合作高峰论坛-济南分会场	展馆四层3号会议室	150人
2017.3.10	13:00-16:30	杰凯利代理商大会	展馆四层1号会议室	100人

●活动一

《第59届康复行业发展暨医疗设备实战营销总裁研讨会|济南站》

地点: 济南国际会展中心四楼3号多功能厅
时间: 2017年3月9日 13:00-17:00
会议主题: 为了进一步打造和提升康复设备合作联盟
为合作伙伴提供更多更有效的支持
新品发布

●活动二

先进医院环境配置解决方案研究

地点: 展馆四层1号会议室

时间	议程
13:30-14:00	签到
14:00-14:10	主持人开场
14:10-14:30	医院建设大发展 中国医院将引领世界方向
14:30-14:40	抽三等奖
14:40-15:10	先进医院环境配置解决方案研究
15:10-15:20	国外先进医院环境配置赏析
15:20-15:30	核心经销商颁奖
15:30-15:45	经销商代表讲话
15:45-16:00	抽二等奖
16:00-16:20	新建院该如何选择家具供应商?
16:20-16:30	抽一等奖
16:30	填写调研表

活动结束

●活动三

2017年口腔医学新技术与口腔种植经营管理论坛阻生齿拔除

时间: 2017年3月9日 9:30-11:30
地点: 济南国际会展中心·四层3号会议室

“无论谁也不能透露的有关种植牙的秘密”! 种植牙的手术技术和相关术后管理 TIP

时间: 2017年3月9日 12:00-14:00
地点: 济南国际会展中心·四层3号会议室



孙亚夫
千佛山医院 口腔科
主任医师 口腔科主任



李秀珍
韩国 EURO 口腔院长
首尔大学 口腔大学 毕业
大韩国际种植学会 (ICOI) 理事
大韩激光美容牙医学会 宣传理事
韩国美容外科学会 正式会员

●活动四

《全国第二届基层医生实用新技术培训公益班》

时间: 2017年3月9-10日
地点: 济南国际会展中心 四层2号多功能厅

课程一: 下肢静脉曲张的特色治疗

主讲人: 秦全理
山东下肢血管病研究所所长
中华中医药传统医学学会会员

课程二: 国内最新高端鼻科精准微创技术

主讲人: 沈军伟
中华中西医结合学会会员
山东嘉祥军伟耳鼻喉医院院长
国家耳鼻喉医师

(活动详情见列表)

第37届医院管理国际系列论坛 / 日程安排

HMSF 2017年3月9日-11日 中国·济南

日期	主题及地点	演讲嘉宾	主持嘉宾
9日	全天	注册签到(地点: 济南南郊宾馆一楼大厅), 组织参观第三十七届中国国际医疗器械(山东)博览会	
9日	19:00-21:30	县级医院院长沙龙一: 医院管理工具在医院质量与安全持续改进方面的应用(受邀人员参加) 地点: 南郊宾馆主楼四楼南厅会议室	马效恩 山东大学附属济南市中心医院院长
9日	19:00-21:30	县级医院院长沙龙二: 药品物流配送之医院运营成本与效率的平衡(受邀人员参加) 地点: 南郊宾馆主楼三楼南厅会议室	王凯 《大众日报》卫生记者站站长
10日上午	主会场 国家医疗卫生政策 (俱乐部一楼大礼堂)	相关负责人 演讲嘉宾 国家卫计委医管局医疗资源管理处 吴军 演讲嘉宾 众阳健康董事长	秦成勇 山东省立医院院长
10日上午	12:00-13:00	自助午餐(南郊宾馆主楼一楼餐厅)	
10日下午	主会场 智慧医疗专场 (俱乐部一楼大礼堂)	苟延农 演讲嘉宾 山东省卫生和计划生育信息中心副主任 严健 演讲嘉宾 上海市徐汇区大华医院院长 史志刚 演讲嘉宾 上海柯林布瑞信息技术有限公司副总裁	李建民 滨州医学院附属医院院长
10日下午	分会堂 重点学科建设专场 (俱乐部一楼会议厅)	徐民 演讲嘉宾 山东省千佛山医院副院长 孙木 演讲嘉宾 上海交通大学医学院附属瑞金医院统计信息科主任 秦环龙 演讲嘉宾 上海市第十人民医院院长	冀春亮 山东省卫生计生委医疗服务指导中心副主任
10日下午	17:30-18:30	自助晚餐(南郊宾馆主楼一楼餐厅)	
11日	主会场 医联体建设与分级诊疗 (俱乐部一楼大礼堂)	孙喜琢 演讲嘉宾 深圳罗湖区人民法院院长 王传新 演讲嘉宾 山东大学第二医院院长 朱夫 演讲嘉宾 镇江市第一人民医院院长	赵升田, 山东中医药大学附属医院院长
11日	分会堂 青岛市市立医院专场 (俱乐部一楼会议厅)	丁华民 演讲嘉宾 青岛市市立医院党委书记 丁士富 演讲嘉宾 青岛市市立医院信息科主任	丁华民, 青岛市市立医院党委书记
11日	12:00-13:00	自助午餐(南郊宾馆主楼一楼餐厅)	

*最终日程内容以现场为准

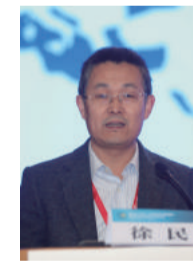
专家阵容(部分)



秦成勇



陈玉国



徐民



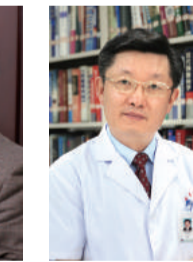
赵升田



王传新



马效恩



陈东风



李建民



杨军



冀春亮



刘相国



秦环龙



朱夫



严健



孙木



孙喜琢

扫一扫登录
www.yibohui.com
丞华医博会官方网站



了解更多 请登录医博会官方网站



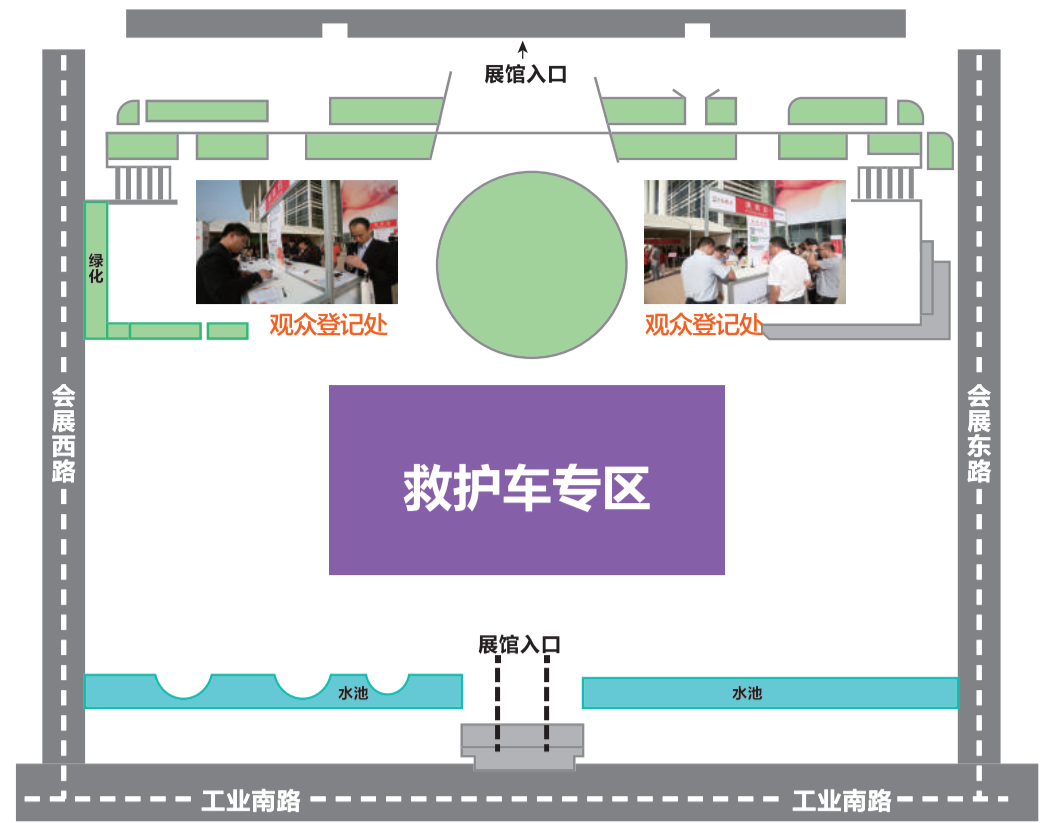
敬请关注 丞华企业集团官方微信平台



济南国际会展中心 2 层平面图



济南国际会展中心 二层前广场

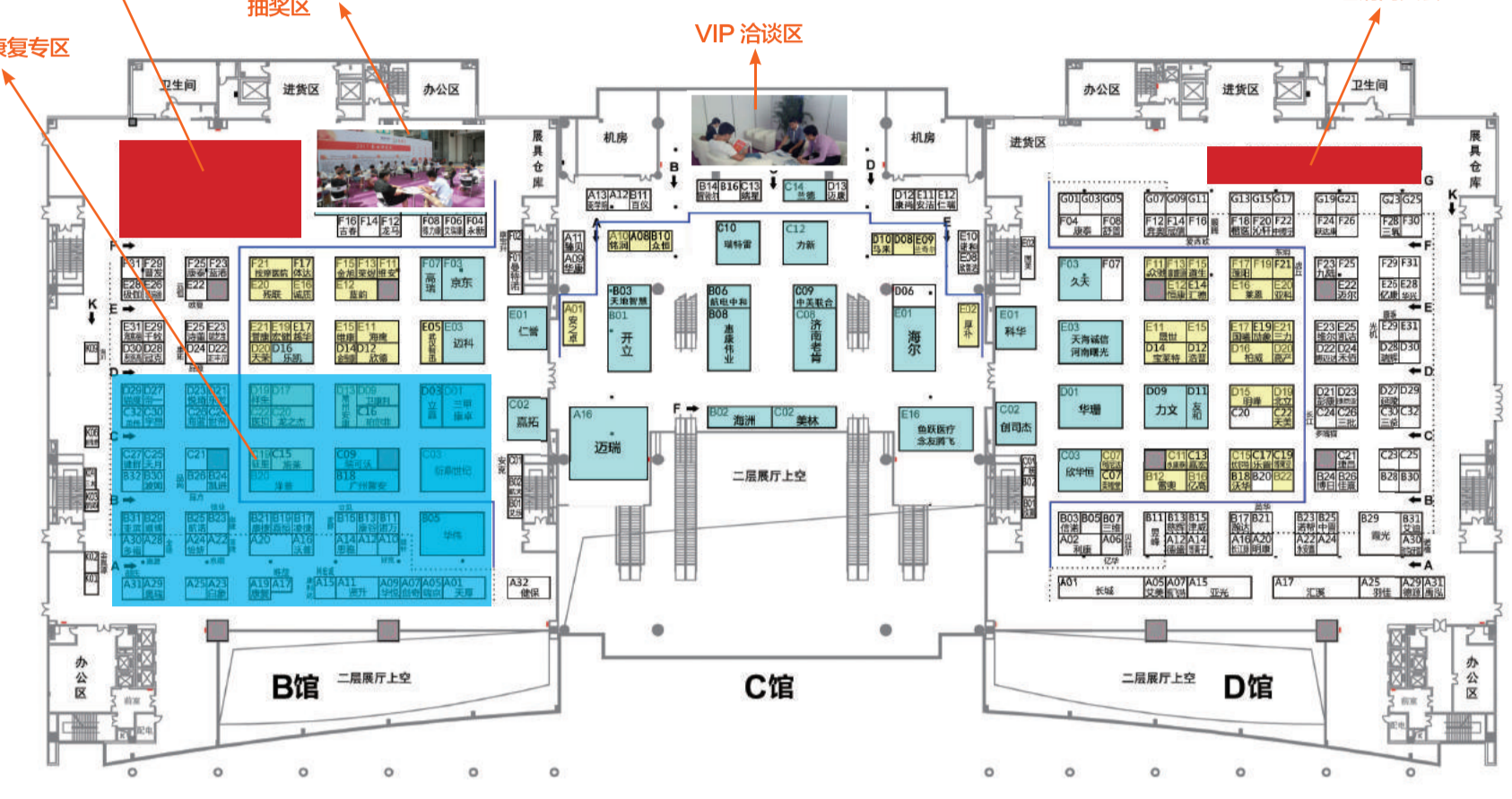


经销商大会 日程安排

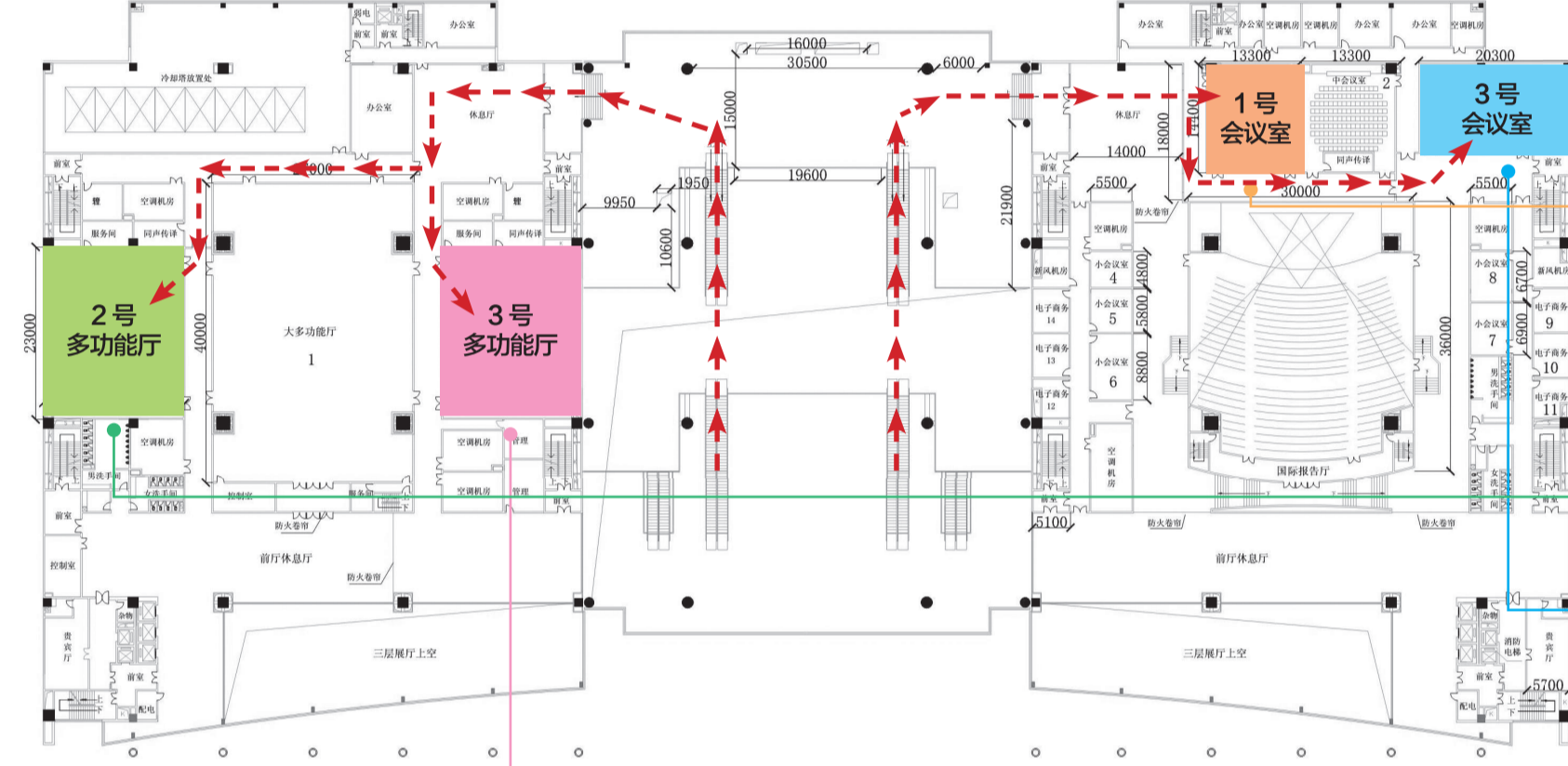
地点: 展馆三层 D 馆

日期	公司名称	演讲时间	课题名称
	广州宏健医疗器械有限公司	9:30-10:00	2017年宏健医疗全国战略合作高峰论坛 (济南分会)
2017/3/9 上午	深圳市理邦精密仪器有限公司	10:00-10:30	创新科技、致力高端之理邦i5与m16的精彩
	济南市高新区生命科学城	10:30-11:00	济南高新区生命科学城招商推介会
	天津英伟美业医疗科技有限公司	11:00-11:30	一个为康复治疗师提供各项障碍, 言语认知障碍的临床康复治疗技术
	山东海州制药有限公司	13:00-13:30	手术器械的维护与保养
	安阳翔宇医疗器械有限公司	13:30-14:00	携手翔宇做精准康复
2017/3/9 下午	中国医疗器械商学院	14:00-15:00	经销商未来的发展模式及营销管理
	北京北立贸易有限公司	15:00-15:30	新产品-美国Sol-m安全采血针
	郑州中普医疗器械有限公司	15:30-16:00	郑州中普医疗器械有限公司专题片
	武汉金莱特光电有限公司	9:00-9:30	医疗激光的应用
	南京华伟医疗器械有限公司	9:30-10:00	如何组建一支稳定高效的直销团队
2017/3/10 上午	济南金柯医疗器械有限公司	10:00-10:30	新技术-台湾器具与工具
	上海星耀医学科技发展有限公司	10:30-11:00	移动血糖和普提血糖管理系统
	河北保定迈卓医疗器械公司	11:00-11:30	新国标医用分子筛制氧机
	南京早春医疗器械有限公司	13:00-13:30	超声电导阵列治疗仪在临床上的应用及光疗治疗站的市场前景
2017/3/10 下午	航电中和山东医疗技术有限公司	13:30-14:00	转化航空科技, 关爱人类健康
	泰安康宇医疗器械有限公司	14:00-14:30	孕期营养分析系统和产后营养分析系统
	济南市国瑞医疗设备有限公司	14:30-16:30	心理健康管理系统发布与推广

济南国际会展中心 3 层平面图



济南国际会展中心 4 层平面图



1号会议室	2017.3.9	13:00-16:00	先进学习环境设计的艺术之手-以医患为中心的医院家具环境整体设计
	2017.3.10	13:00-16:30	杰创利代理商大会
2号多功能厅	2017.3.9-10	13:00-16:30 9:00-16:00	全国(济南)第二届基层医生实用新技术公益班
	2017.3.9	9:30-11:00	2017年口腔医学新技术与口腔种植经营管理论坛-一生齿拔除
3号会议室	2017.3.9	12:00-14:00	无论谁也不能透露的有关种植牙的秘密-种植牙的技术和相关术后管理IP
	2017.3.9	14:00-17:00	"观影展 悦生命 越未来" 蓝韵医学影像产品推荐会(山东站)
	2017.3.10	10:00-12:00	安之卓配药机器人产品发布
	2017.3.10	14:00-16:00	2017年宏健医疗全国战略合作高峰论坛-济南分会场
3号多功能厅	2017.3.10	13:00-16:00	第53届康复产业发展暨医疗设备实战营销总裁研讨会

部分参展企业名录

(截止日期 2017年2月28日)

2F-D-G27	A	安生生物技术(杭州)有限公司	2F-D-G35	佛山东方医疗器械厂有限公司	3F-B-C13-11	济南瑞沃医疗科技有限公司	2F-D-C21	南通康德医疗器械有限公司	2F-D-G24	上海诺瓦医疗器械有限公司	2F-D-G02	武汉市兴隆医疗器械有限责任公司
2F-B-K04		安生电子科技有限公司	2F-C-E02	飞鹿源科技(苏州)有限公司	3F-B-C10	济南瑞德医疗科技有限公司	2F-D-C26	南通康德医疗器械有限公司	2F-B-D12	上海普安医疗器械有限公司	2F-B-E05	武汉市兴隆医疗器械有限责任公司
2F-B-D01		安生电子科技有限公司	2F-C-F04	法蓝德空气净化系统有限公司	2F-B-E22	济南瑞德医疗科技有限公司	2F-D-E32	南通康德医疗器械有限公司	2F-B-C09	上海普安医疗器械有限公司	2F-D-H31	X
2F-B-C33		安生生物技术有限公司			3F-D-C26	济南瑞德医疗科技有限公司	2F-B-G16	南通康德医疗器械有限公司	2F-B-C06	上海普安医疗器械有限公司	2F-D-F23	西安普康医疗科技有限公司
2F-B-C23		鞍山市思科科技有限公司	3F-D-A14	广东宝丰医疗器材有限公司	2F-D-E23	济南瑞德医疗科技有限公司	3F-D-E21	南通康德医疗器械有限公司	2F-D-A19	上海普安医疗器械有限公司	3F-B-F11	西安普康医疗科技有限公司
2F-C-A05		奥美巴斯(北京)销售服务有限公司	2F-B-A09	广东宝丰医疗器材有限公司	2F-B-E01	济南瑞德医疗科技有限公司	2F-D-E07	南通康德医疗器械有限公司	2F-B-C10	上海普安医疗器械有限公司	2F-B-A20	西安普康医疗科技有限公司
2F-D-A09		奥美巴斯(北京)销售服务有限公司	2F-B-A20	广东宝丰医疗器材有限公司	2F-D-E07	济南瑞德医疗科技有限公司	2F-D-E07	南通康德医疗器械有限公司	2F-B-C15	上海普安医疗器械有限公司	2F-D-C31	西安普康医疗科技有限公司
2F-D-G22	B	北京康泰康业车业有限公司	2F-B-E23	广东宝丰医疗器材有限公司	2F-D-E07	济南瑞德医疗科技有限公司	2F-D-E07	南通康德医疗器械有限公司	2F-B-C15	上海普安医疗器械有限公司	2F-D-C31	西安普康医疗科技有限公司
3F-D-16018		柏威医药(亚洲)有限公司	3F-B-C18	广东宝丰医疗器材有限公司	3F-B-A10G3	济南瑞德医疗科技有限公司	2F-D-G05	南通康德医疗器械有限公司	3F-B-C22	上海普安医疗器械有限公司	2F-B-C15	西安普康医疗科技有限公司
2F-B-A17		北京康泰康业车业有限公司	3F-B-C18	广东宝丰医疗器材有限公司	3F-D-C01	济南瑞德医疗科技有限公司	2F-D-G05	南通康德医疗器械有限公司	2F-B-C05	上海普安医疗器械有限公司	2F-D-H10	西安普康医疗科技有限公司
2F-D-H31		北京康泰康业车业有限公司	3F-B-C18	广东宝丰医疗器材有限公司	2F-D-C01	济南瑞德医疗科技有限公司	2F-D-G05	南通康德医疗器械有限公司	3F-B-A24	上海普安医疗器械有限公司	2F-B-G02	西安普康医疗科技有限公司
2F-C-E01		北京康泰康业车业有限公司	3F-B-C18	广东宝丰医疗器材有限公司	2F-D-C01	济南瑞德医疗科技有限公司	2F-D-G05	南通康德医疗器械有限公司	3F-B-A24	上海普安医疗器械有限公司	2F-B-G02	西安普康医疗科技有限公司
2F-D-C25		北京康泰康业车业有限公司	3F-B-C18	广东宝丰医疗器材有限公司	2F-D-C01	济南瑞德医疗科技有限公司	2F-D-G05	南通康德医疗器械有限公司	3F-B-A24	上海普安医疗器械有限公司	2F-B-G02	西安普康医疗科技有限公司
2F-C-F01		北京康泰康业车业有限公司	3F-B-C18	广东宝丰医疗器材有限公司	2F-D-C01	济南瑞德医疗科技有限公司	2F-D-G05	南通康德医疗器械有限公司	3F-B-A24	上海普安医疗器械有限公司	2F-B-G02	西安普康医疗科技有限公司
2F-D-B16		北京康泰康业车业有限公司	3F-B-C18	广东宝丰医疗器材有限公司	2F-D-C01	济南瑞德医疗科技有限公司	2F-D-G05	南通康德医疗器械有限公司	3F-B-A24	上海普安医疗器械有限公司	2F-B-G02	西安普康医疗科技有限公司
2F-D-D19		北京康泰康业车业有限公司	3F-B-C18	广东宝丰医疗器材有限公司	2F-D-C01	济南瑞德医疗科技有限公司	2F-D-G05	南通康德医疗器械有限公司	3F-B-A24	上海普安医疗器械有限公司	2F-B-G02	西安普康医疗科技有限公司
2F-D-F12		北京康泰康业车业有限公司	3F-B-C18	广东宝丰医疗器材有限公司	2F-D-C01	济南瑞德医疗科技有限公司	2F-D-G05	南通康德医疗器械有限公司	3F-B-A24	上海普安医疗器械有限公司	2F-B-G02	西安普康医疗科技有限公司
3F-B-B30		北京康泰康业车业有限公司	3F-B-C18	广东宝丰医疗器材有限公司	2F-D-C01	济南瑞德医疗科技有限公司	2F-D-G05	南通康德医疗器械有限公司	3F-B-A24	上海普安医疗器械有限公司	2F-B-G02	西安普康医疗科技有限公司
2F-B-D27		北京康泰康业车业有限公司	3F-B-C18	广东宝丰医疗器材有限公司	2F-D-C01	济南瑞德医疗科技有限公司	2F-D-G05	南通康德医疗器械有限公司	3F-B-A24	上海普安医疗器械有限公司	2F-B-G02	西安普康医疗科技有限公司
2F-D-A14		北京康泰康业车业有限公司	3F-B-C18	广东宝丰医疗器材有限公司	2F-D-C01	济南瑞德医疗科技有限公司	2F-D-G05	南通康德医疗器械有限公司	3F-B-A24	上海普安医疗器械有限公司	2F-B-G02	西安普康医疗科技有限公司
2F-C-B07		北京康泰康业车业有限公司	3F-B-C18	广东宝丰医疗器材有限公司	2F-D-C01	济南瑞德医疗科技有限公司	2F-D-G05	南通康德医疗器械有限公司	3F-B-A24	上海普安医疗器械有限公司	2F-B-G02	西安普康医疗科技有限公司
2F-D-K17		北京康泰康业车业有限公司	3F-B-C18	广东宝丰医疗器材有限公司	2F-D-C01	济南瑞德医疗科技有限公司	2F-D-G05	南通康德医疗器械有限公司	3F-B-A24	上海普安医疗器械有限公司	2F-B-G02	西安普康医疗科技有限公司
2F-D-C11		北京康泰康业车业有限公司	3F-B-C18	广东宝丰医疗器材有限公司	2F-D-C01	济南瑞德医疗科技有限公司	2F-D-G05	南通康德医疗器械有限公司	3F-B-A24	上海普安医疗器械有限公司	2F-B-G02	西安普康医疗科技有限公司
2F-D-K17		北京康泰康业车业有限公司	3F-B-C18	广东宝丰医疗器材有限公司	2F-D-C01	济南瑞德医疗科技有限公司	2F-D-G05	南通康德医疗器械有限公司	3F-B-A24	上海普安医疗器械有限公司	2F-B-G02	西安普康医疗科技有限公司
2F-D-C11		北京康泰康业车业有限公司	3F-B-C18	广东宝丰医疗器材有限公司	2F-D-C01	济南瑞德医疗科技有限公司	2F-D-G05	南通康德医疗器械有限公司	3F-B-A24	上海普安医疗器械有限公司	2F-B-G02	西安普康医疗科技有限公司
2F-D-K17		北京康泰康业车业有限公司	3F-B-C18	广东宝丰医疗器材有限公司	2F-D-C01	济南瑞德医疗科技有限公司	2F-D-G05	南通康德医疗器械有限公司	3F-B-A24	上海普安医疗器械有限公司	2F-B-G02	西安普康医疗科技有限公司
2F-D-C11		北京康泰康业车业有限公司	3F-B-C18	广东宝丰医疗器材有限公司	2F-D-C01	济南瑞德医疗科技有限公司	2F-D-G05	南通康德医疗器械有限公司	3F-B-A24	上海普安医疗器械有限公司	2F-B-G02	西安普康医疗科技有限公司
2F-D-K17		北京康泰康业车业有限公司	3F-B-C18	广东宝丰医疗器材有限公司	2F-D-C01	济南瑞德医疗科技有限公司	2F-D-G05	南通康德医疗器械有限公司	3F-B-A24	上海普安医疗器械有限公司	2F-B-G02	西安普康医疗科技有限公司
2F-D-C11		北京康泰康业车业有限公司	3F-B-C18	广东宝丰医疗器材有限公司	2F-D-C01	济南瑞德医疗科技有限公司	2F-D-G05	南通康德医疗器械有限公司	3F-B-A24	上海普安医疗器械有限公司	2F-B-G02	西安普康医疗科技有限公司
2F-D-K17		北京康泰康业车业有限公司	3F-B-C18	广东宝丰医疗器材有限公司	2F-D-C01	济南瑞德医疗科技有限公司	2F-D-G05	南通康德医疗器械有限公司	3F-B-A24	上海普安医疗器械有限公司	2F-B-G02	西安普康医疗科技有限公司
2F-D-C11		北京康泰康业车业有限公司	3F-B-C18	广东宝丰医疗器材有限公司	2F-D-C01	济南瑞德医疗科技有限公司	2F-D-G05	南通康德医疗器械有限公司	3F-B-A24	上海普安医疗器械有限公司	2F-B-G02	西安普康医疗科技有限公司
2F-D-K17		北京康泰康业车业有限公司	3F-B-C18	广东宝丰医疗器材有限公司	2F-D-C01	济南瑞德医疗科技有限公司	2F-D-G05	南通康德医疗器械有限公司	3F-B-A24	上海普安医疗器械有限公司	2F-B-G02	西安普康医疗科技有限公司
2F-D-C11		北京康泰康业车业有限公司	3F-B-C18	广东宝丰医疗器材有限公司	2F-D-C01	济南瑞德医疗科技有限公司	2F-D-G05	南通康德医疗器械有限公司	3F-B-A24	上海普安医疗器械有限公司	2F-B-G02	西安普康医疗科技有限公司
2F-D-K17		北京康泰康业车业有限公司	3F-B-C18	广东宝丰医疗器材有限公司	2F-D-C01	济南瑞德医疗科技有限公司	2F-D-G05	南通康德医疗器械有限公司	3F-B-A24	上海普安医疗器械有限公司	2F-B-G02	西安普康医疗科技有限公司
2F-D-C11		北京康泰康业车业有限公司	3F-B-C18	广东宝丰医疗器材有限公司	2F-D-C01	济南瑞德医疗科技有限公司	2F-D-G05	南通康德医疗器械有限公司	3F-B-A24	上海普安医疗器械有限公司	2F-B-G02	西安普康医疗科技有限公司
2F-D-K17		北京康泰康业车业有限公司	3F-B-C18	广东宝丰医疗器材有限公司	2F-D-C01	济南瑞德医疗科技有限公司	2F-D-G05	南通康德医疗器械有限公司	3F-B-A24	上海普安医疗器械有限公司	2F-B-G02	西安普康医疗科技有限公司
2F-D-C11		北京康泰康业车业有限公司	3F-B-C18	广东宝丰医疗器材有限公司	2F-D-C01	济南瑞德医疗科技有限公司	2F-D-G05	南通康德医疗器械有限公司	3F-B-A24	上海普安医疗器械有限公司	2F-B-G02	西安普康医疗科技有限公司
2F-D-K17		北京康泰康业车业有限公司	3F-B-C18	广东宝丰医疗器材有限公司	2F-D-C01	济南瑞德医疗科技有限公司	2F-D-G05	南通康德医疗器械有限公司	3F-B-A24	上海普安医疗器械有限公司	2F-B-G02	西安普康医疗科技有限公司
2F-D-C11		北京康泰康业车业有限公司	3F-B-C18	广东宝丰医疗器材有限公司	2F-D-C01	济南瑞德医疗科技有限公司	2F-D-G05	南通康德医疗器械有限公司	3F-B-A24	上海普安医疗器械有限公司	2F-B-G02	西安普康医疗科技有限公司
2F-D-K17		北京康泰康业车业有限公司	3F-B-C18	广东宝丰医疗器材有限公司	2F-D-C01	济南瑞德医疗科技有限公司	2F-D-G05	南通康德医疗器械有限公司	3F-B-A24	上海普安医疗器械有限公司	2F-B-G02	西安普康医疗科技有限公司
2F-D-C11		北京康泰康业车业有限公司	3F-B-C18	广东宝丰医疗器材有限公司	2F-D-C01	济南瑞德医疗科技有限公司	2F-D-G05	南通康德医疗器械有限公司	3F-B-A24	上海普安医疗器械有限公司	2F-B-G02	西安普康医疗科技有限公司
2F-D-K17		北京康泰康业车业有限公司	3F-B-C18	广东宝丰医疗器材有限公司	2F-D-C01	济南瑞德医疗科技有限公司	2F-D-G05	南通康德医疗器械有限公司	3F-B-A24	上海普安医疗器械有限公司	2F-B-G02	西安普康医疗科技有限公司
2F-D-C11		北京康泰康业车业有限公司	3F-B-C18	广东宝丰医疗器材有限公司	2F-D-C01	济南瑞德医疗科技有限公司	2F-D-G05	南通康德医疗器械有限公司	3F-B-A24	上海普安医疗器械有限公司	2F-B-G02	西安普康医疗科技有限公司
2F-D-K17		北京康泰康业车业有限公司	3F-B-C18	广东宝丰医疗器材有限公司	2F-D-C01	济南瑞德医疗科技有限公司	2F-D-G05	南通康德医疗器械有限公司	3F-B-A24	上海普安医疗器械有限公司	2F-B-G02	西安普康医疗科技有限公司
2F-D-C11		北京康泰康业车业有限公司	3F-B-C18	广东宝丰医疗器材有限公司	2F-D-C01	济南瑞德医疗科技有限公司	2F-D-G05	南通康德医疗器械有限公司	3F-B-A24	上海普安医疗器械有限公司	2F-B-G02	西安普康医疗科技有限公司
2F-D-K17		北京康泰康业车业有限公司	3F-B-C18	广东宝丰医疗器材有限公司	2F-D-C01	济南瑞德医疗科技有限公司	2F-D-G05	南通康德医疗器械有限公司	3F-B-A24	上海普安医疗器械有限公司	2F-B-G02	西安普康医疗科技有限公司
2F-D-C11		北京康泰康业车业有限公司	3F-B-C18	广东宝丰医疗器材有限公司	2F-D-C01	济南瑞德医疗科技有限公司	2F-D-G05	南通康德医疗器械有限公司	3F-B-A24	上海普安医疗器械有限公司	2F-B-G02	西安普康医疗科技有限公司
2F-D-K17		北京康泰康业车业有限公司	3F-B-C18	广东宝丰医疗器材有限公司	2F-D-C01	济南瑞德医疗科技有限公司	2F-D-G05	南通康德医疗器械有限公司	3F-B-A24	上海普安医疗器械有限公司	2F-B-G02	西安普康医疗科技有限公司
2F-D-C11		北京康泰康业车业有限公司	3F-B-C18	广东宝丰医疗器材有限公司	2F-D-C01	济南瑞德医疗科技有限公司	2F-D-G05	南通康德医疗器械有限公司	3F-B-A24	上海普安医疗器械有限公司	2F-B-G02	西安普康医疗科技有限公司
2F-D-K17		北京康泰康业车业有限公司	3F-B-C18	广东宝丰医疗器材有限公司	2F-D-C01	济南瑞德医疗科技有限公司	2F-D-G05	南通康德医疗器械有限公司	3F-B-A24	上海普安医疗器械有限公司	2F-B-G02	西安普康医疗科技有限公司
2F-D-C11		北京康泰康业车业有限公司	3F-B-C18	广东宝丰医疗器材有限公司	2F-D-C01	济南瑞德医疗科技有限公司	2F-D-G05	南通康德医疗器械有限公司	3F-B-A24	上海普安医疗器械有限公司	2F-B-G02	西安普康医疗科技有限公司
2F-D-K17		北京康泰康业车业有限公司	3F-B-C18	广东宝丰医疗器材有限公司	2F-D-C01	济南瑞德医疗科技有限公司	2F-D-G05	南通康德医疗器械有限公司	3F-B-A24	上海普安医疗器械有限公司	2F-B-G02	西安普康医疗科技有限公司
2F-D-C11		北京康泰康业车业有限公司	3F-B-C18	广东宝丰医疗器材有限公司	2F-D-C01	济南瑞德医疗科技有限公司	2F-D-G05	南通康德医疗器械有限公司	3F-B-A24	上海普安医疗器械有限公司	2F-B-G02	西安普康医疗科技有限公司
2F-D-K17		北京康泰康业车业有限公司	3F-B-C18	广东宝丰医疗器材有限公司	2F-D-C01	济南瑞德医疗科技有限公司	2F-D-G05	南通康德医疗器械有限公司	3F-B-A24	上海普安医疗器械有限公司	2F-B-G02	西安普康医疗科技有限公司
2F-D-C11		北京康泰康业车业有限公司	3F-B-C18	广东宝丰医疗器材有限公司	2F-D-C01	济南瑞德医疗科技有限公司	2F-D-G05	南通康德医疗器械有限公司	3F-B-A24	上海普安医疗器械有限公司	2F-B-G02	西安普康医疗科技有限公司
2F-D-K17		北京康泰康业车业有限公司	3F-B-C18	广东宝丰医疗器材有限公司	2F-D-C01	济南瑞德医疗科技有限公司	2F-D-G05	南通康德医疗器械有限公司	3F-B-A24	上海普安医疗器械有限公司	2F-B-G02	西安普康医疗科技有限公司
2F-D-C11		北京康泰康业车业有限公司	3F-B-C18	广东宝丰医疗器材有限公司	2F-D-C01	济南瑞德医疗科技有限公司	2F-D-G05	南通康德医疗器械有限公司	3F-B-A24	上海普安医疗器械有限公司	2F-B-G02	西安普康医疗科技有限公司
2F-D-K17		北京康泰康业车业有限公司	3F-B-C18	广东宝丰医疗器材有限公司	2F-D-C01	济南瑞德医疗科技有限公司	2F-D-G05	南通康德医疗器械有限公司	3F-B-A24	上海普安医疗器械有限公司	2F-B-G02	西安普康医疗科技有限公司
2F-D-C11		北京康泰康业车业有限公司	3F-B-C18	广东宝丰医疗器材有限公司	2F-D-C01	济南瑞德医疗科技有限公司	2F-D-G05	南通康德医疗器械有限公司	3F-B-A24	上海普安医疗器械有限公司	2F-B-G02	西安普康医疗科技有限公司
2F-D-K17		北京康泰康业车业有限公司	3F-B-C18	广东宝丰医疗器材有限公司	2F-D-C01	济南瑞德医疗科技有限公司	2F-D-G05	南通康德医疗器械有限公司	3F-B-A24	上海普安医疗器械有限公司	2F-B-G02	西安普康医疗科技有限公司
2F-D-C11		北京康泰康业车业有限公司	3F-B-C18	广东宝丰医疗器材有限公司	2F-D-C01	济南瑞德医疗科技有限公司	2F-D-G05	南通康德医疗器械有限公司	3F-B-A24	上海普安医疗器械有限公司	2F-B-G02	西安普康医疗科技有限公司
2F-D-K17		北京康泰康业车业有限公司	3F-B-C18	广东宝丰医疗器材有限公司	2F-D-C01	济南瑞德医疗科技有限公司	2F-D-G05	南通康德医疗器械有限公司	3F-B-A24	上海普安医疗器械有限公司	2F-B-G02	西安普康医疗科技有限公司
2F-D-C11		北京康泰康业车业有限公司	3F-B-C18	广东宝丰医疗器材有限公司	2F-D-C01	济南瑞德医疗科技有限公司	2F-D-G05	南通康德医疗器械有限公司	3F-B-A24	上海普安医疗器械有限公司	2F-B-G02	西安普康医疗科技有限公司
2F-D-K17		北京康泰康业车业有限公司	3F-B-C18	广东宝丰医疗器材有限公司	2F-D-C01	济南瑞德医疗科技有限公司	2F-D-G05	南通康德医疗器械有限公司	3F-B-A24	上海普安医疗器械有限公司	2F-B-G02	西安普康医疗科技有限公司
2F-D-C11		北京康泰康业车业有限公司	3F-B-C18	广东宝丰医疗器材有限公司	2F-D-C01	济南瑞德医疗科技有限公司	2F-D-G05	南通康德医疗器械有限公司	3F-B-A24	上海普安医疗器械有限公司	2F-B-G02	西安普康医疗科技有限公司
2F-D-K17		北京康泰康业车业有限公司	3F-B-C18	广东宝丰医疗器材有限公司	2F-D-C01	济南瑞德医疗科技有限公司	2F-D-G05					